

爱洁净 找语瓶
实验室标准化清洗方案提供商



全自动实验室洗瓶机 Q620D/Q620Plus



公司简介



12

12年专注于器皿器具清洗

18

全国18个用户服务中心

500

年销量超500台

天津语瓶仪器技术有限公司是一家专注于器皿器具及部件清洗领域集研发、生产、销售、售后于一体的高新技术企业。主要产品有全自动洗瓶机、全自动酸逆流清洗机、GMP 部件清洗机、洗笼机等，经过多年努力与发展，语瓶已成长为中国器皿器具清洗领域产品科技性能、销售与售后服务都深受客户认可的行业品牌。



01 CE认证 02 ISO14001证书 03 ISO9001证书 04 ISO45001证书 05 专利证书 06 国家高新技术企业 07 软件企业 08 最受关注仪器 09 最受青睐仪器

实验室洗瓶机Q620D/Q620Plus

方便的篮架组合，上下两层，每层两个独立篮架，每次可最多放置 4 个篮架，灵活组合适应各种器皿，容量瓶、自动进样瓶、顶空瓶、移液管、试管、锥形瓶、圆底烧瓶、试剂瓶、量筒等。

体积小巧，使用方便，特别适用于科研教育领域。内腔 185L, 单次清洗 96 个 100ml 容量瓶或 300 个 2ml 色谱进样瓶，是一款经济实用的清洗机。



Q620D 外形尺寸：670*690*940 mm (长*宽*高)

Q620Plus 外形尺寸：670*720*940 mm (长*宽*高)

技术支持

仪器结构：外壳材质，304 不锈钢，内腔材质，316L 不锈钢，清洗容积 185L，内腔压模成型，清洗内腔无焊点，采用不锈钢管道加热升温速度快。

控制系统：微电脑芯片控制技术（非 PLC），8.8 寸全彩液晶触摸屏操作系统，内置 30 个标准程序及 120 个用户自定义程序；可建立四个快捷方式，屏幕在运行时自动休眠保护和人工唤醒，面板实时显示进水量，清洗程序、清洗阶段、时间、温度等参数。

烘干系统：Q620D 余温烘干。

Q620Plus 注射热风烘干，管道压缩风机，进风口配有 H12 等级 HEPA 过滤，风量 55m³/h，双重冷凝热交换系统进行蒸汽冷凝，温度可调节（室温 -120℃），干燥时间（0-300min）。



循环系统：循环泵软启动设计，循环量 0-400L/min，可在程序中根据需求变频调节；配有管道压力传感器实时监测管道水压。



管路系统：清洗篮架识别技术，篮架装配情况在面板上实时显示。

- 仪器采用背部供水方式为清洗篮架供水，篮架采用 FL-EXCH 模块设计，可自由互换，每 1/2 模块可以自由互换，灵活使用。



安全保护系统：电子安全锁，EULA 电动开门和自动锁门技术，内腔高温禁止开门，延时启动功能，清洗完成后自动开门余温再次烘干，可设置开门温度限制。

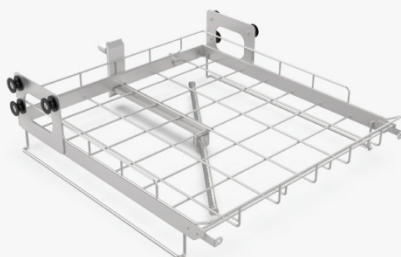
- 水加热过温保护，热空气加热过温保护，水泵过温保护，风机过温保护，漏水实时监测保护。
- 停水自恢复功能；程序断电后自动记忆当前执行程序，恢复供电后可以继续执行未执行完的程序功能；
- 清洗剂缺液后在屏幕中自动显示提醒；
- 多层过滤系统 粗过滤系统，水槽洗过系统，循环水泵、排水泵管路过滤保护等。



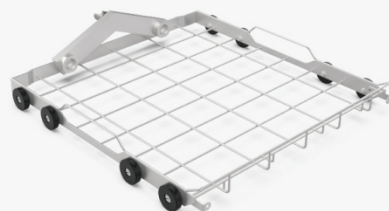
清洗篮架



SC-01 上层清洗底架
不带喷臂，用于放置模块清洗篮架



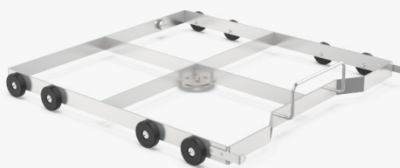
SC-02 上层清洗底架
带喷臂，用于放置模块清洗篮架



XC-03 下层清洗底架
不带喷臂，用于放置模块清洗篮架



SC-07 上层清洗底架
带喷臂，专门用于放置 K-03 清洗篮架



XC-08 下层清洗底架
不带喷臂，专门用于放置 K-03 清洗篮架



PLYT-08 喷淋瓶模块篮架 8 位

待清洗瓶尺寸：250 ~ 2000ml 左右
用于清洗蓝盖瓶、锥形瓶、容量瓶、三角瓶、烧瓶等，
配有不锈钢三瓣花篮瓶托、十字瓶托



PLYT-15 喷淋瓶模块篮架 15 位

待清洗瓶尺寸：50 ~ 250ml 左右
用于清洗锥形瓶、容量瓶、三角瓶、烧瓶等配有
不锈钢三瓣花篮瓶托、十字瓶托
按 250ml 容量瓶设计，每个模块能清洗 15 个



PLYT-24 喷淋瓶模块篮架 24 位

待清洗瓶尺寸：50 ~ 250ml 左右
用于清洗锥形瓶、容量瓶、三角瓶、烧瓶等，配有
不锈钢三瓣花篮瓶托、十字瓶托
按照 100ml 容量瓶设计，每个模块能清洗 24 个



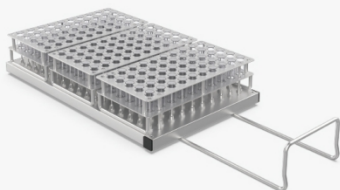
PLYT-35 喷淋瓶模块 35 位

待清洗瓶尺寸：10 ~ 100ml 左右
用于清洗锥形瓶、容量瓶、三角瓶、烧瓶等，配有
不锈钢三瓣花篮瓶托、十字瓶托
按照 50ml 容量瓶设计，每个模块能清洗 35 个



PLYT-48 喷淋瓶模块篮架 48 位

待清洗瓶尺寸：10 ~ 50ml 左右
用于清洗锥形瓶、容量瓶、三角瓶、烧瓶等，
配有不锈钢三瓣花篮瓶托、十字瓶托
按照 25ml 容量瓶设计，每个模块能清洗 48 个



PL-150 进样瓶模块 150 位

待清洗瓶尺寸：2ml 左右
用于清洗色谱进样瓶



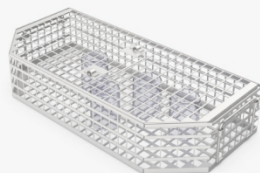
PLYT-20 采样瓶篮架 20 位

待清洗瓶尺寸：1000ml 左右采样瓶，配有十字瓶托
按照 1000ml 采样瓶设计，每层仅能放置一个篮架，
每个篮架能清洗 20 个 1000ml 采样瓶



PLYT-25 采样瓶篮架 25 位

待清洗瓶尺寸：500ml 左右采样瓶，配有十字瓶托
按照 500ml 采样瓶设计，每层仅能放置一个篮架，
每个篮架能清洗 25 个 500ml 采样瓶



K-02 1/2 清洗框模块 大量

待清洗瓶尺寸：10 ~ 2000ml 左右
用于清洗广口瓶、玻璃棒、瓶盖等
两个 1/2 模块组成一层清洗篮架



K-03 1/4 扇形试管清洗筐模块 弹簧筐

待清洗瓶尺寸：10 ~ 20ml 左右
用于清洗试管、离心管等
四个 1/4 模块组成一层清洗篮架



K-04 1/4 扇形试管清洗筐模块 大量

待清洗瓶尺寸：10 ~ 20ml 左右
用于清洗试管、离心管等
四个 1/4 模块组成一层清洗篮架



K-30 1/2 清洗框模块 30 位

待清洗瓶尺寸：60-150mm 直径培养皿
每个模块能清洗 30 个 90mm 培养皿
两个 1/2 模块组成一层清洗篮架



PLWT-66-2 喷淋瓶模块 66 位

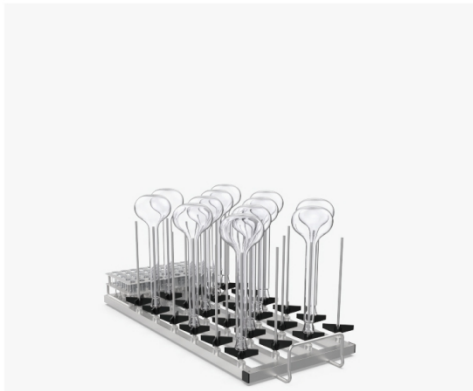
移液管模块 66 位
待清洗瓶尺寸：0.1 ~ 50ml 左右移液管等
按照移液管设计，每个模块能清洗 66 个



MX-48-1 混合模块 48 位

待清洗瓶尺寸：0.1 ~ 100ml 左右
用于清洗 24 个移液管及 24 个 100ml 容量瓶

MX-48-1 用于清洗 24 个移液管及 24 个 100ml 容量瓶
MX-48-2 用于清洗 24 个进样瓶及 24 个 100ml 容量瓶



MX-74-1 混合模块 74 位

待清洗瓶尺寸：2 ~ 100ml 左右

MX-74-1 用于清洗 50 个进样瓶及 24 个 100ml 容量瓶
MX-74-2 用于清洗 50 个移液管及 24 个 100ml 容量瓶



MX-126-1 混合模块 126 位

待清洗瓶尺寸：0.1 ~ 50ml 左右

MX-126-1 用于清洗 102 个进样瓶和 24 个移液管
MX-126-2 用于清洗 102 个进样瓶和 24 个试管
MX-126-7 用于清洗 62 个进样瓶和 64 个移液管
MX-126-8 用于清洗 62 个进样瓶和 64 个试管

清洗剂及清洗验证



碱性清洗剂：成分为 KOH、疏水剂、剥离剂等。皂化乳化作用，使污染物被螯合、分散、剥离排出。



酸性清洗剂：成分为柠檬酸等，作为中和剂，有效中和并去除器皿表面的碱性残留，达到最佳洗涤效果，还可防止和去除矿物质沉淀。



清洁验证：FDA 通常使用 IQ/OQ/PQ/TOC 和电导率来进行制药领域器皿的清洁验证：检测器皿内壁漂洗水与原水的差值判断清洗是否干净。

语瓶产品



全自动实验室洗瓶机系列



全自动酸逆流清洗机系列



GMP 部件清洗机系列



全自动洗笼机及其他配套设备



语瓶
EUPING

天津语瓶仪器技术有限公司

地址：天津市西青区学府慧谷科技园D11

电话：022-87185626

邮箱：yp.china@eurping.com

网址：www.tj-yuping.com